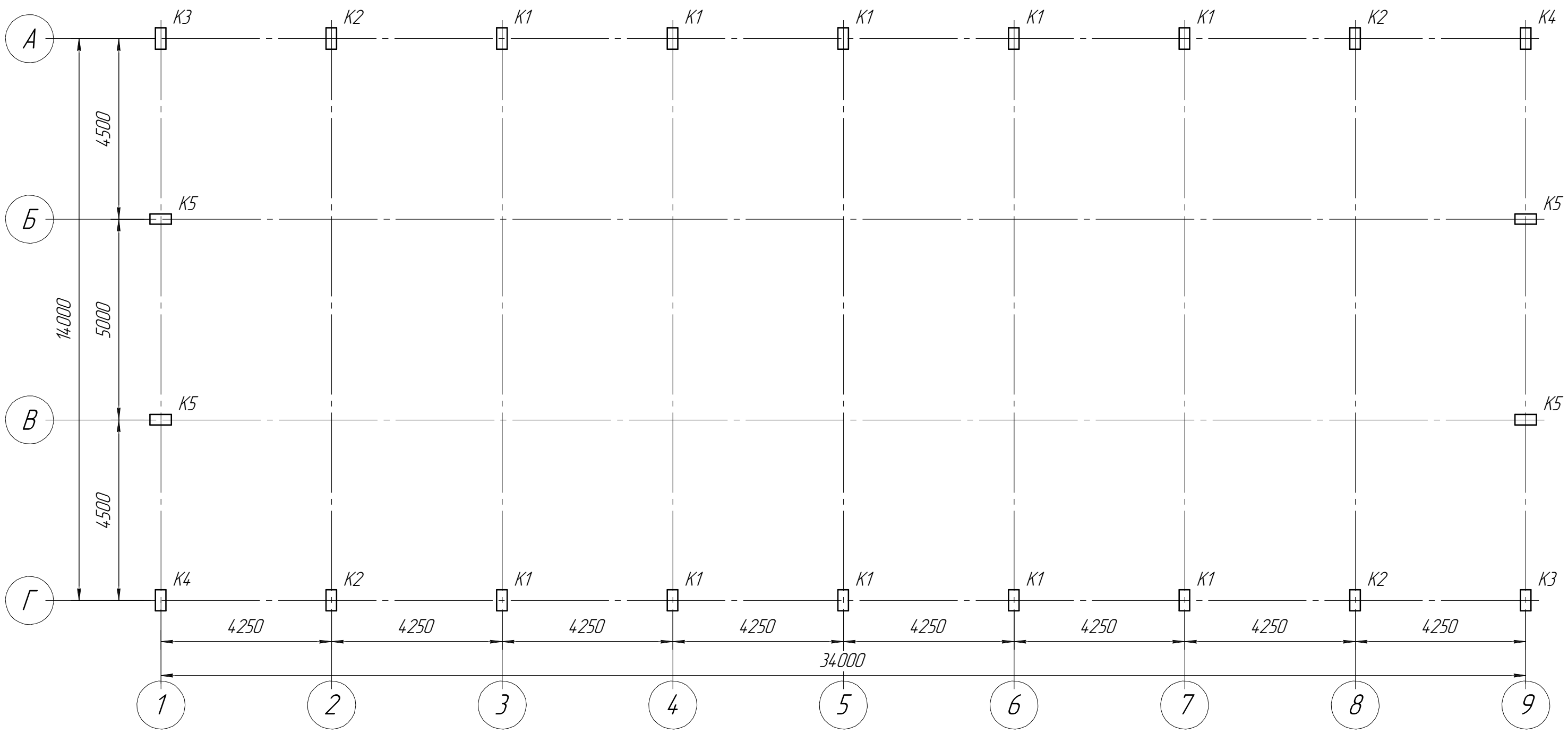


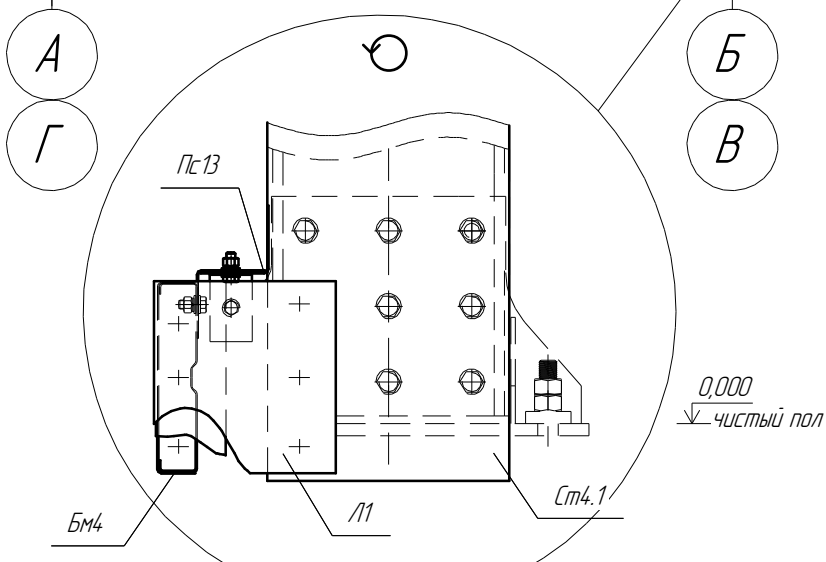
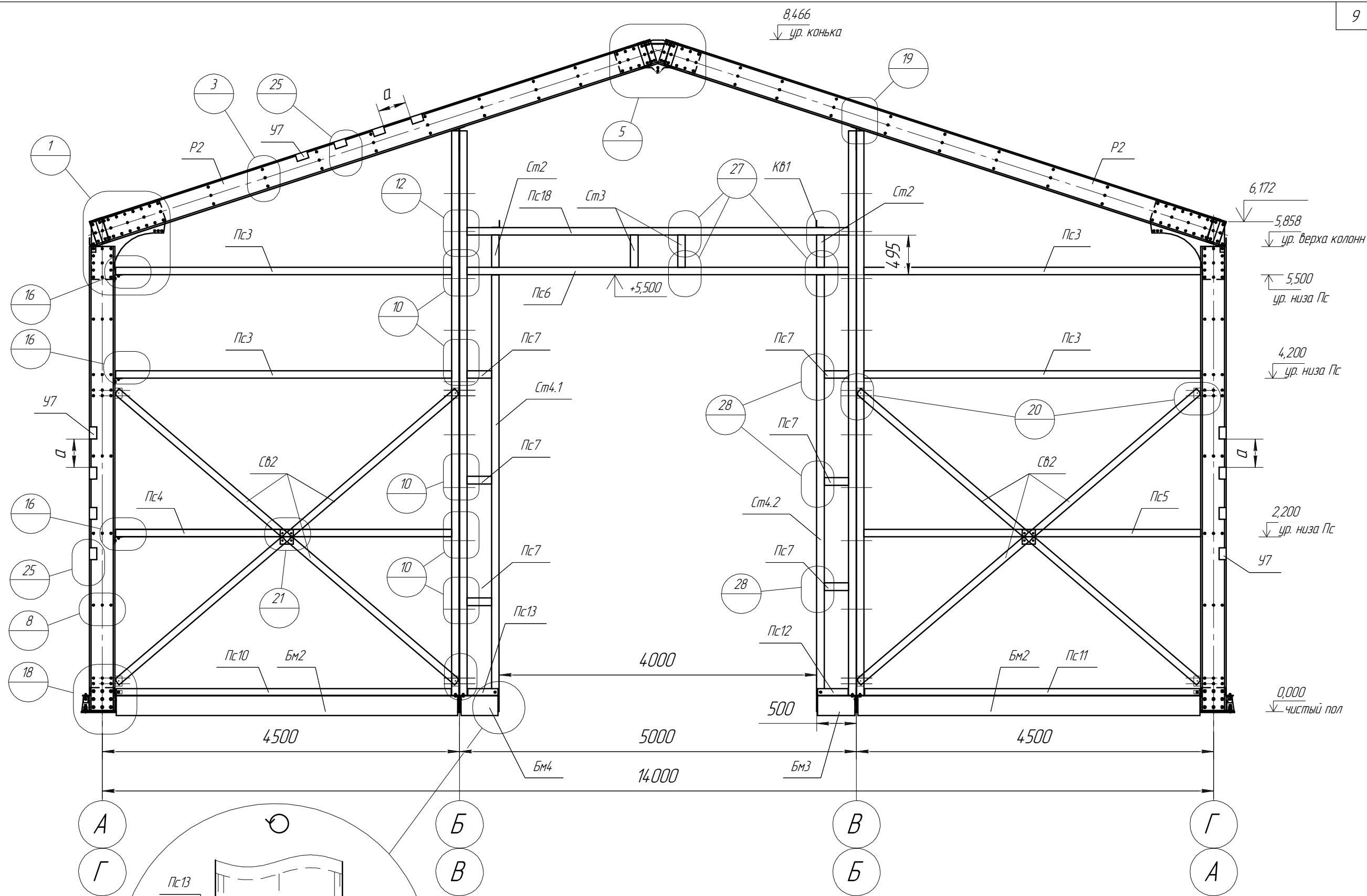
Схема расположения баз колонн (отм. 0,000)



1. Колонны К5 устанавливаются со смещением к поперечной оси (условно не показано – см. лист 7).

Взам. инв. №
Подп. и дата
Инв. № подл.

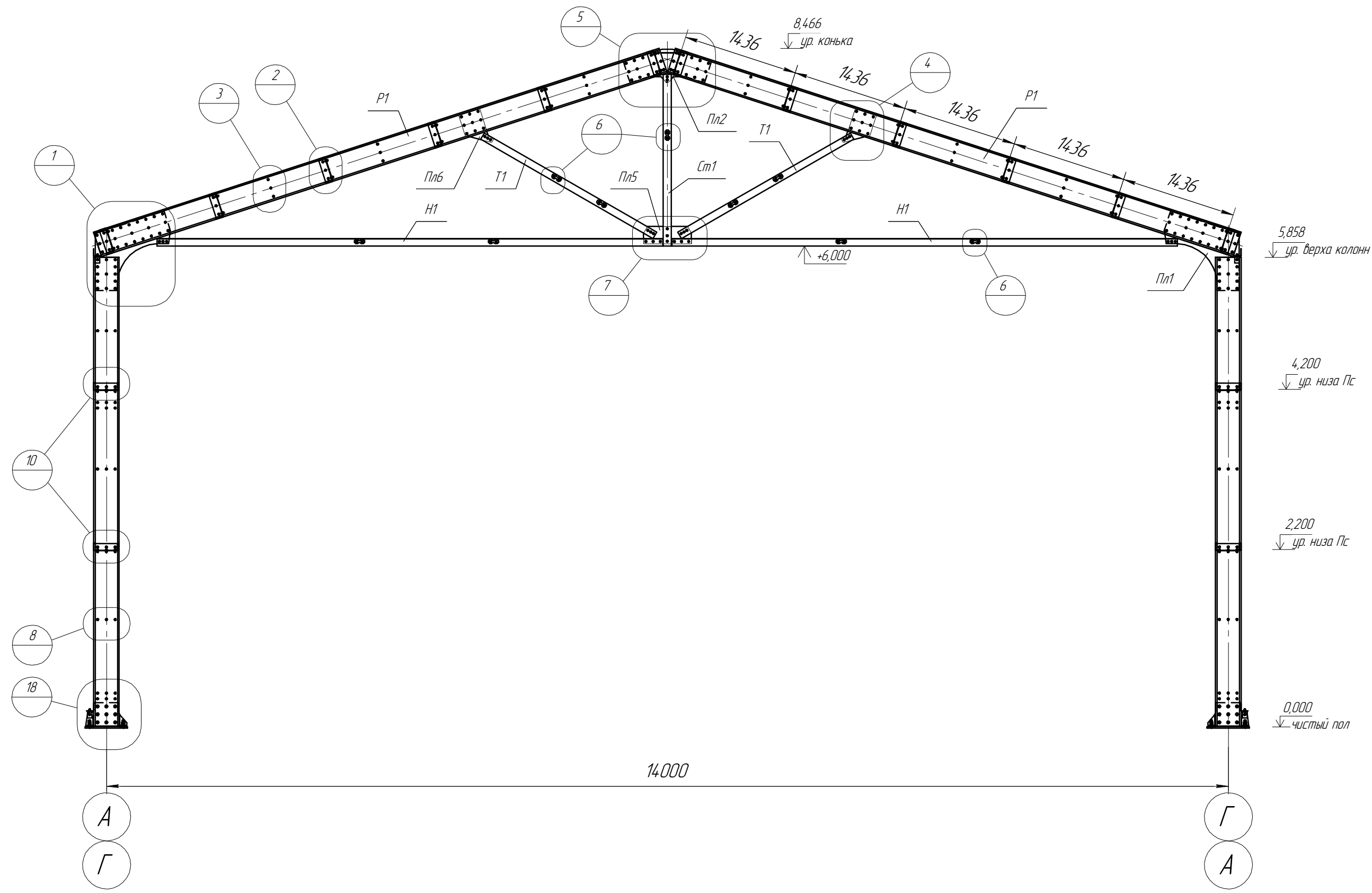
						14.34.60.42-КМ			
						Заказчик: ЗАО "Концерн "РРС" Адрес: Московская обл.			
Изм.	Колуч.	Лист	№ док.	Подп.	Дата	Здание промышленного и складского назначения 14x34 м	Стадия	Лист	Листов
Разраб.		Антонов		<i>[Signature]</i>			П	6	27
Пров.		Иванов		<i>[Signature]</i>					
ГИП		Иванов		<i>[Signature]</i>					
Т.контр.		Ротарь		<i>[Signature]</i>					
Н.контр.		Валкин		<i>[Signature]</i>		План колонн	ООО "ПК "ПрофМетМонтаж"		



1. Порядок монтажа элементов определяет ППР.
 2. Элемент крепления ограждающих конструкций У7 (см. узел 25) показан условно на некотором участке (устанавливается по всему периметру рамы). Расстояние а выбирается по месту из рекомендуемого диапазона 150...300 мм.

						14.34.60.42-КМ			
						Заказчик: ЗАО "Концерн "РРС" Адрес: Московская обл.			
Изм.	Колуч.	Лист	№ док.	Подп.	Дата	Здание промышленного и складского назначения 14x34 м	Стация	Лист	Листов
Разраб.	Антонов						П	9	27
Проб.	Иванов								
ГИП	Иванов								
Т.контр.	Ротарь								
Н.контр.	Валкин					Фасад А-Г, Фасад Г-А	ООО "ПК "ПрофМетМонтаж"		

Взам. инв. №
Подп. и дата
Инв. № подл.



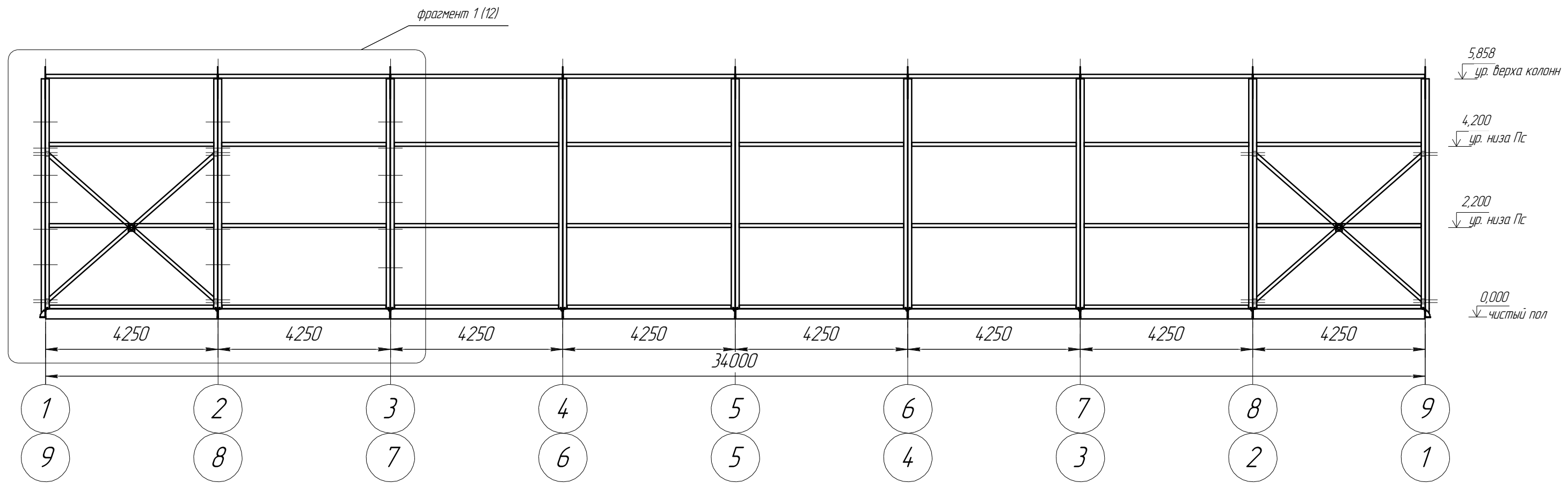
1. Порядок монтажа элементов определяет ППР.
2. В рамах осей 2 и 8 вместо элемента Н1 следует устанавливать элемент Н2.

						14.34.60.42-КМ			
						Заказчик: ЗАО "Концерн "РРС" Адрес: Московская обл.			
Изм.	Колуч.	Лист	№ док.	Подп.	Дата	Здание промышленного и складского назначения 14x34 м	Стадия	Лист	Листов
Разраб.	Антонов			<i>[Signature]</i>			П	10	27
Пров.	Иванов			<i>[Signature]</i>					
ГИП	Иванов			<i>[Signature]</i>					
Т.контр.	Ротарь			<i>[Signature]</i>					
Н.контр.	Валкин			<i>[Signature]</i>		Рама рядовых осей	ООО "ПК "ПрофМетМонтаж"		

Взам. инв. №

Подп. и дата

Инв. № подл.



1. Порядок монтажа элементов определяет ППР.
 2. Элементы кровли условно не показаны (см. лист 8)

						14.34.60.42-КМ			
						Заказчик: ЗАО "Концерн "РРС" Адрес: Московская обл.			
Изм.	Колуч.	Лист	№ док.	Подп.	Дата	Здание промышленного и складского назначения 14x34 м	Стадия	Лист	Листов
Разраб.	Антонов			<i>[Signature]</i>			П	11	27
Проб.	Иванов			<i>[Signature]</i>					
ГИП	Иванов			<i>[Signature]</i>					
Т.контр.	Ротарь			<i>[Signature]</i>					
Н.контр.	Валкин			<i>[Signature]</i>		Фасад 1-9, фасад 9-1	ООО "ПК "ПрофМетМонтаж"		

Инв. № подл.	
Подп. и дата	
Взам. инв. №	